

「生きがい農業コース」(秋冬野菜)受講生募集

楽農学校では、自分で野菜を栽培して食べてみたいなど、気軽に「農」を楽しみたいという方を対象に、農業の基本的な栽培知識を学びながら、実際に畑で野菜作りができる『生きがい農業コース(秋冬野菜)』の受講生を募集します。

特色①

専任指導員による野菜栽培に必要な知識や技術の講義に加えて、ほ場でも指導を受けられます。



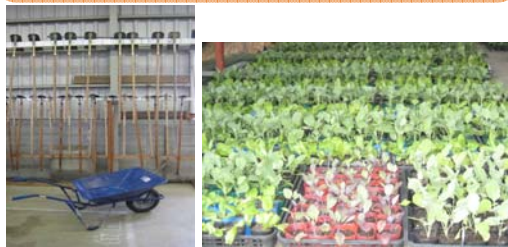
特色②

一人約40㎡の区画内で、研修用の野菜と自分の好きな野菜を栽培し、収穫物は持ち帰れます。



特色③

農作業用に加え肥料や種苗など栽培に必要な主なものは準備するので気軽に参加できます。



特色④

自分で育て収穫した野菜を使った加工実習も行います。



生きがい農業コース(秋冬)の概要

コース名	生きがい農業コース (秋冬野菜) 第31期
目的	作物栽培等に必要な基本的知識を学びながら野菜作りを楽しむ研修
対象者	野菜の栽培を学び実践してみたい人 (県内に居住又は勤務する方を優先)
募集人員	58人
受講料	35,000円 (消費税込み、資材費等含む)
研修期間	令和元年8月31日(土)~R2年3月7日(土) 約6ヵ月間
内容	栽培に必要な知識の講義 + 畑で秋冬野菜の栽培実習 <講義の主な内容> 土づくりと肥料、野菜の植付と管理、野菜の栽培方法、病害虫の防除、土壌・農薬の基礎、草花栽培や果樹栽培の基礎、市民農園、加工実習 など <栽培実習の主な内容> 1人約40㎡の畑(区画)で、畝等準備・種苗植付~栽培管理~収穫・片づけまで研修野菜(ハクサイ・キャベツ・ブロッコリー・ダイコンなど)と好きな野菜を栽培(収穫物は持ち帰り) ※自分の区画畑内の野菜の栽培管理のために随時来園は必要です
開催日	講義は主に土曜日(9:30~12:00) *必要な場合は午後も(月4~2回程度)
指導員	楽農学校指導員 (県農業技術職員OB、JA営農指導職員OB等)

1 募集期間 令和元年6月20日(木)～8月10日(土)

2 申込み方法

受講を希望される方は、当センターのホームページからお申込みください。

又は、受講申込書に必要事項を記載し、下記の申込み先に郵送かFAXでお送りください。

3 受講者の決定

- ・申込受付順に決定し、募集人員を超えた場合は補欠とし、その中からキャンセルの状況に応じて決定します。

4 受講料 35,000円(消費税込み、資材費等含む)

- ・受講決定通知時に案内する振込先に、**指定日までに受講料を必ず振り込んで下さい。**

受講料を振り込まれた方が受講確定者となります。

なお、お納めいただいた受講料は、理由の如何に関わらず返金できませんので注意願います。

5 研修場所

兵庫楽農生活センター(神戸市西区神出町小束野30-17)

6 研修に利用する施設等の概要

区分	概要
農地(露地)	1区画 約40㎡/人 ※1年継続区画あり
農具、備品	クワ・備中・三角ホー、ほか一輪車等の共用農具
その他の設備	学校棟(研修室・図書室・休憩室・更衣室等)、作業棟、ほか

7 研修条件

- (1) 研修用の主な種苗や肥料等は楽農生活センターから支給します。
- (2) 研修期間中の事故(けが等)は自己の責任で処理することとし、必ず各自で傷害保険等へ加入して下さい。当公社に補償、賠償の請求はできません。
- (3) 学校施設内では、指導する肥料・農薬等資材以外の持ち込み利用は禁止します。

8 お申込み、お問い合わせ先

(兵庫楽農生活センターへのアクセス)

公益社団法人 兵庫みどり公社

兵庫楽農生活センター 楽農学校課

〒651-2304 神戸市西区神出町小束野30-17

電話: 078-965-2047 FAX: 078-965-2659

ホームページ <https://hyogo-rakunou.com/>

(兵庫楽農生活センターで検索)

フェイスブック hyogo-rakunou-c@forest-hyogo.jp

※ 問い合わせは水曜日(休園日)以外でお願いします。

