

“であいの里 ひなまつり”のご案内



養父市出合 249 出合校区協議会 (であいの里) 電話 079-667-8020

おひなさまに会いに来てね

新しいものが好まれる時代だからこそ、葛畑土人形や昔の御殿飾りなど今では処分されつつある古き伝統あるものを大切に守っていきたい、また、お家ではほとんど出さなくなったおひなさまに光を、この思いが重なって始めた“であいの里ひなまつり”も今年で第3回目を迎えました。

校区内外の大勢の皆様からお寄せいただいた葛畑土人形約 250 点、明治～現代風の御殿飾りやひな壇飾り数点のほか、つるし雛、手まりなどを展示します。

毎年、女性部会と手芸サークルのみんなで少しずつ趣向を変えて飾っています。ぜひ一度お越しください。〔担当：女性部会〕

【期間・時間】 平成 26 年 3 月 5 日 (水)～4 月 3 日 (木) 10:00～16:00

【場 所】 であいの里 (臨時休館する場合あり、事前に確認ください。)

【その他】 土・日・月・水曜日・祝日は甘酒をサービスします。

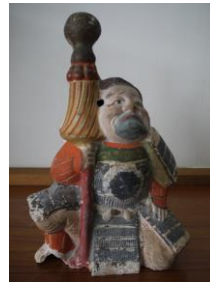
土・日・月・水曜日・祝日にはコーヒーやぜんざいもできます。

月曜日は食事もできます。(であい定食は 9:30 までに予約要)

*葛畑土人形の伝統文化を守り続ける活動の一つとして土人形づくり講座を開催します。

(数人程度で希望があれば講座開催) また、可愛い土人形を販売しています。

*お漬物、各種お餅も販売しています。贈り物やおみやげにご利用を!



*葛畑土人形をご寄付いただける方がありましたら何卒よろしくお願ひします。毎年ひなまつりにかざります。

「帰校ミニライブ」と題し

ゆがりの地 (旧出合小学校) に

細田芳子先生をお迎えして

演奏を聴いたり 歌を歌ったり、
身も心もリフレッシュしましょう!!

教員退職後、音楽療法士の資格を取得、キーボードなどのいろいろな楽器を使って、ハワイアンから童謡、民謡、流行歌など、歌や演奏で音楽の楽しさを伝え、介護予防や生きる力を与える等の活動をされています。

大勢で大きな声を出せば気分がすっきりします。

ひなまつり見学をかねてぜひお越しください。〔担当：文化部会〕

【と き】3月23日(日)10時30分～

【ところ】であいの里 【参加料】無料

(申込み不要) どなたでも自由参加、どうぞお越しください。

