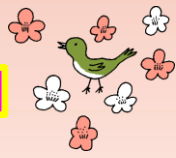


梅



2020 受講生募集!

冬季剪定講習会のご案内

1. 趣 旨 梅の冬季剪定の手法を学びます

梅の剪定には、夏季剪定と冬季剪定があります。

冬季剪定は、樹形をコントロールすること、不要枝を切り取ることにより、日当たりをよくして、栄養を十分に行き届かせること、実付きをよくすること等のために行う作業です。

2. 日 時

① **満員御礼**

②

③12月12日(土)

④12月19日(土)

13:30~15:00

※ どの日程も同じ内容です。

※ 小雨の場合は実施します。

3. 場 所

兵庫楽農生活センター梅園

4. 内 容

①兵庫楽農生活センター職員による剪定方法の説明

②実習（職員指導のもと、実際に剪定します。）

5. 定 員

5名（先着順。定員に到達次第、締め切ります。）

ハサミ等を使用しますので、参加は中学生以上とします。

6. 申込み

裏面に必要事項を記入の上、持参・FAX・メールでお申込みください。

7. 参加料

無料（ケガ等に対する保険は各自で加入をお願いします。）

8. その他

- ・農作業ができる服装でお越しください。（長袖、長ズボン、手袋等）
- ・新型コロナウイルス感染防止のため、マスクをご着用ください。
- ・剪定に必要なハサミはご用意ください。

9. 主 催

兵庫楽農生活センター

2020 梅 冬季剪定講習会 申込用紙

FAX 送信先 078-965-2653

参加希望日程 (いずれかに○をつけてください)

- ・① **満員御礼**
- ・② 12月6日(日)
- ・③ 12月12日(土)
- ・④ 12月19日(土)

氏名	フリガナ:	住	(〒 -)
		所	
連絡先	自宅または携帯電話番号		備考
	- -		

メールでお申込の場合は、koryu@forest-hyogo.jp あてに、件名を「梅冬季剪定講習会申込」とし、①希望日程、②氏名、③フリガナ、④住所、⑤連絡先電話番号（自宅または携帯）を記載して送信してください。

■ お問い合わせ

兵庫楽農生活センター

〒651-2304

神戸市西区神出町小束野 30-17

TEL 078-965-2651

FAX 078-965-2653

E-mail koryu@forest-hyogo.jp

<https://hyogo-rakunou.com>

* 開園時間：午前9時～午後5時

* 水曜日休園

(水曜日が祝日の場合、翌日が振替休園)

兵庫楽農生活センターへのアクセス

